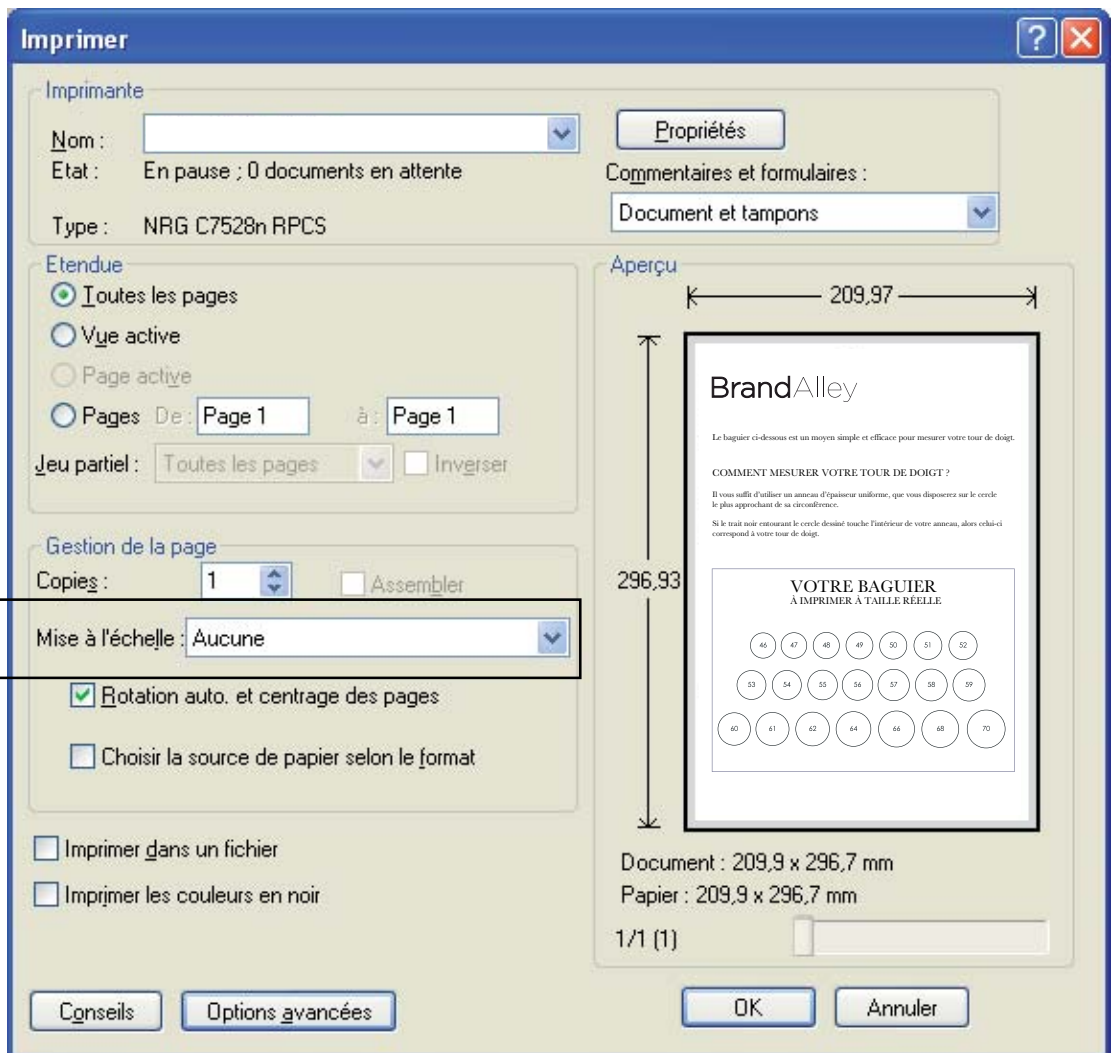


# BrandAlley

Pour imprimer votre baguier, merci de régler les paramètres de votre imprimante comme ci-dessous :



Mise à l'échelle :  
Aucune

# BrandAlley

Le baguier ci-dessous est un moyen simple et efficace pour mesurer votre tour de doigt.

## COMMENT MESURER VOTRE TOUR DE DOIGT ?

Il vous suffit d'utiliser un anneau d'épaisseur uniforme, que vous disposerez sur le cercle le plus approchant de sa circonférence.

Si le trait noir entourant le cercle dessiné touche l'intérieur de votre anneau, alors celui-ci correspond à votre tour de doigt.

## VOTRE BAGUIER À IMPRIMER À TAILLE RÉELLE

